

## Impression sur objets cylindriques !

Équipements en option

# Kebab MkII

# Kebab MkII L

Kebab MkII



Kebab MkII L



### ■ Caractéristiques techniques

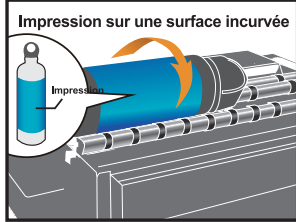
Caractéristique	Kebab MK II	Kebab MK II L
Référence	OPT-J0432	OPT-J0433
Modèle d'imprimante compatible	UJF-3042MkII e / UJF-6042MkII Ex	UJF-6042MkII e / UJF-6042MkII
Angle de rotation du support d'impression	±360 degrés ou plus (pas de limite)	
Système de rotation	Galets	
Objets applicables	Objets cylindriques (une surface irrégulière ne devrait pas avoir d'incidence sur la rotation)	
Arrondi	0,5 mm maximum pour protéger la structure de l'imprimante * Précision non garantie	
Taille imprimable	Longueur : 30 mm - 300 mm Diamètre : 10 mm - 110 mm	Longueur : 30 mm - 600 mm Diamètre : 10 mm - 110 mm
Surface imprimable	Sens du chargement (X)	Circonférence entière d'un objet
	Sens de déplacement de la tête d'impression (Y)	300 mm maximum 600 mm maximum
Poids maximum du support d'impression	Petit diamètre : 1,5 kg maximum Grand diamètre : 2 kg maximum	Petit diamètre : 1,5 kg maximum Grand diamètre : 2 kg maximum
Interface	Connecteur exclusif	
Poids	Environ 3 kg	Environ 6 kg
Dimensions externes	366 mm (L) × 301 mm (P) × 50 mm (H)	674 mm (L) × 301 mm (P) × 50 mm (H)



Impression directe !

Des galets rotatifs permettent au module d'imprimer sur toute la surface d'un objet cylindrique, accentuant le sentiment d'unité entre le matériau et le design.

Superbes impressions à 360 degrés, sans raccord et en quelques étapes simples



Installez le module Kebab MkII sur votre imprimante et déposez un objet sur les galets. À l'aide du logiciel dédié, lancez automatiquement une impression à 360 degrés. Le module s'installe facilement à l'aide de vis et d'un connecteur.



## Optimisation de l'opérabilité et de la finesse des imprimés

### Raster Link 7

NOUVEAU

Optimise la reproductibilité des effets spéciaux (tels que la transparence) des données PDF

Accroît la vitesse de traitement RIP des données PDF de 25 % en moyenne

Imprime les données variables à l'aide de la fonction d'impression variable

Fonction JigLink permettant de gérer les gabarits via un code-barres

### Fonction d'impression variable



### ■ Caractéristiques techniques

Caractéristique		UJF-3042MkII e	UJF-6042MkII e
Tête d'impression		Piézo à la demande	
Résolution d'impression		1200 × 1 200 dpi maximum	
Surface d'impression maximale		Largeur : 300 mm Profondeur : 420 mm (A3)	Largeur : 610 mm Profondeur : 420 mm (A2)
Encre	Type/couleurs	LH-100 (C / M / J / N / Blanc / Transparent) LUS-120 (C / M / J / N / Blanc / Transparent) LUS-150 (C, M, J, N, blanc) PR-200 (apprêt)	LH-100 (C / M / J / N / Cc / Mc / Blanc / Transparent) LUS-120 (C / M / J / N / Cc / Mc / Blanc / Transparent) LUS-150 (C, M, J, N, blanc) PR-200 (apprêt)
	Capacité	250 ml / 1 l (en bouteilles)	
Support	Épaisseur	153 mm maximum	
	Poids	5 kg maximum	8 kg maximum
Interface		USB 2.0 / Ethernet	
Certifications		VCCI Classe A / FCC Classe A / CEI 62368-1 / ETL Marquage CE (directive CEM, basse tension et machines) / Rapport CB / RoHS REACH, ENERGY STAR, EAC, RCM	
Alimentation		Monophasée CA 100-240 V ±10 %, 50/60 Hz ±1 Hz	
Consommation électrique		1 000 W maximum	
Environnement de fonctionnement	Température	20 à 30 °C	
	Humidité	35 à 65 % HR (sans condensation)	
	Température de précision garantie	20 à 25 °C	
	Gradient de température	±10 °C/h maximum	
Niveau de poussière		Similaire à un environnement général de bureau	
Logiciel RIP		RasterLink7 (logiciel inclus de série)	
Dimensions externes (L × P × H)		1 355 × 1 290 × 856 mm 53 × 51 × 34 in	1 665 × 1 290 × 856 mm 66 × 51 × 34 in
Poids		135 kg	150 kg

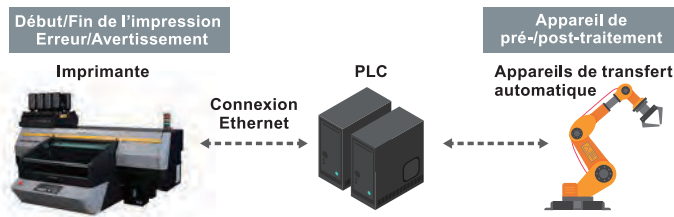
### ■ Options

Caractéristique	Référence	Remarque
IONISEUR 30	OPT-J0414	Kit antistatique pour UJF-3042MkII e
IONISEUR 60	OPT-J0415	Kit antistatique pour UJF-6042MkII e

## Automatisation des processus d'impression

Prise en charge des commandes Mimaki Device Language (MDL) pour automatiser les processus d'impression

Les commandes MDL permettent d'automatiser les processus de contrôle de l'imprimante, de gestion des travaux et de transfert des pièces depuis un appareil externe.



\* Lors de l'utilisation des commandes MDL, veuillez à vous reporter au manuel distinct des commandes MDL inclus dans le kit SDK.  
\* Il convient de noter que les défaillances de la machine causées par les commandes MDL ne sont peut-être pas couvertes par notre garantie.

### ■ Consommables

Caractéristique		Référence	Remarque
LH-100 Encre certifiée GREENGUARD Gold	Cyan	LH100-C-BA	Bouteille 1 l
	Magenta	LH100-M-BA	
	Jaune	LH100-Y-BA	
	Noir	LH100-K-BA	
	Cyan clair	LH100-LC-BA	
	Magenta clair	LH100-LM-BA	
	Blanc	LH100-W-BA	
	Transparent	LH100-CL-BA	
LUS-120 Encre certifiée GREENGUARD Gold	Cyan	LUS12-C-BA	Bouteille 1 l
	Magenta	LUS12-M-BA	
	Jaune	LUS12-Y-BA	
	Noir	LUS12-K-BA	
	Cyan clair	LUS12-LC-BA	
	Magenta clair	LUS12-LM-BA	
	Blanc	LUS12-W-BA	
	Transparent	LUS12-CL-BA	
LUS-150 Encre certifiée GREENGUARD Gold	Cyan	LUS15-C-BA	Bouteille 1 l
	Magenta	LUS15-M-BA	
	Jaune	LUS15-Y-BA	
	Noir	LUS15-K-BA	
	Blanc	LUS15-W-BA	
Apprêt jet d'encre PR-200		PR200-Z-BA	Bouteille 1 l
		PR200-Z-B2	Bouteille 250 ml
Liquide de rinçage 07		FL007-Z-BA	Bouteille 1 l

Les encres LH-100, LUS-120 et LUS-150 sont également disponibles en bouteilles de 250 ml.

### ⚠ Encres et supports :

• Étant donné que les propriétés physiques de l'encre (adhérence, résistance aux intempéries, etc.) diffèrent selon le support, veuillez à réaliser au préalable un test d'impression.  
• En fonction de l'application, des apprêts, d'autres traitements de surface ou une protection de la surface peuvent s'avérer nécessaires.

### ⚠ Avis de sécurité :

Ce produit est équipé d'un dispositif de rayonnement UV.  
Il est important de prendre connaissance des remarques suivantes afin de garantir une utilisation sans danger.  
• Ne fixez pas directement la source de lumière UV, et veuillez à ne pas placer votre main ou exposer votre peau directement à la source de lumière UV.  
• En fonction du mode d'impression, les pièces imprimées qui ne sont pas encore séchées et durcies peuvent dégrader des COV.  
• Il convient de lire et de suivre attentivement les instructions et recommandations du manuel.

● Certaines illustrations présentées dans ce catalogue sont des rendus artificiels. ● Les caractéristiques techniques, détails de conception et dimensions mentionnés dans ce catalogue sont sujets à modification sans préavis (à des fins d'amélioration technique, etc.). Les noms de sociétés et de produits figurant dans ce catalogue sont les marques commerciales ou déposées des sociétés respectives. ● Les imprimantes jet d'encre projettent des points extrêmement fins. Les couleurs peuvent donc légèrement varier après le remplacement des têtes d'impression. Notez également que si vous utilisez plusieurs imprimantes, les couleurs peuvent varier légèrement d'une unité à l'autre en raison de différences individuelles minimes. ● Les caractéristiques techniques décrites dans ce catalogue datent d'octobre 2021.



Mimaki France  
13 Rue de la Perdrix  
93290 Tremblay-en-France  
Tél. : +33 (1) 48 63 27 48  
Web : www.mimaki.fr  
Instagram : @mimakifrance

DB20318-01

Pour  
PRODUITS  
INDUSTRIELS

Imprimante jet d'encre UV à plat

# UJF-3042 MkII e

# UJF-6042 MkII e

Mimaki™

## L'originalité sans limite



UJF-6042 MkII e

UJF-3042 MkII e





## L'originalité sans limite



## Productivité fiable grâce à une vitesse d'impression parmi les plus élevées

L'UJF-3042MkII e et l'UJF-6042MkII e présentent des vitesses d'impression parmi les plus élevées du marché pouvant atteindre des cadences de 38 et 52 imprimés A4 respectivement.

### UJF-3042MkII e

#### 1. Impression quadrichrome

Mode d'impression	Résolution	Pas-sage	Vitesse d'impression (en m²/h)	Temps d'impression par table
Brouillon	600 × 600	8	2,48	3 min 03 s
Grande vitesse	600 × 900	12	1,62	4 min 40 s
Standard	600 × 1200	16	1,22	6 min 12 s
Qualité supérieure	1200 × 1200	16	0,89	8 min 27 s

#### 2. Impression simultanée Quadri + Ton direct

Mode d'impression	Résolution	Pas-sage	Vitesse d'impression (en m²/h)	Temps d'impression par table
Brouillon	600 × 600	8	2,08	3 min 38 s
Grande vitesse	600 × 900	12	1,44	5 min 14 s
Standard	600 × 1200	16	1,12	6 min 46 s
Qualité supérieure	1200 × 1200	16	0,69	10 min 55 s

#### 3. Impression simultanée Quadri + Blanc en mode haute densité

Mode d'impression	Résolution	Pas-sage	Vitesse d'impression (en m²/h)	Temps d'impression par table
Brouillon	600 × 600	8	1,88	4 min 01 s
Grande vitesse	600 × 900	12	1,33	5 min 40 s
Standard	600 × 1200	16	1,03	7 min 21 s
Qualité supérieure	1200 × 1200	16	0,62	12 min 14 s

### <Imprimés A4 par heure>

Mode Brouillon (600 × 600 dpi 8P)  
(en impression quadri)\*

\* Le temps passé au positionnement du matériau, la durée de l'intervention de l'opérateur après l'impression, etc. ne sont pas compris.

## Agencement des têtes d'impression permettant d'effectuer une impression simultanée à 2 couches

La disposition en quinconce des têtes d'impression permet d'imprimer simultanément 2 couches (couleurs quadri et tons directs), maintenant ainsi une productivité élevée.\*

L'imprimante UJF-6042MkII e peut être équipée de couleurs claires (Cc/Mc), d'un jeu de couleurs étendu comportant CMJN + Cc/Mc + Tons directs (Blanc + Blanc, Blanc + Transparent, Blanc + Apprêt ou Apprêt + Transparent).

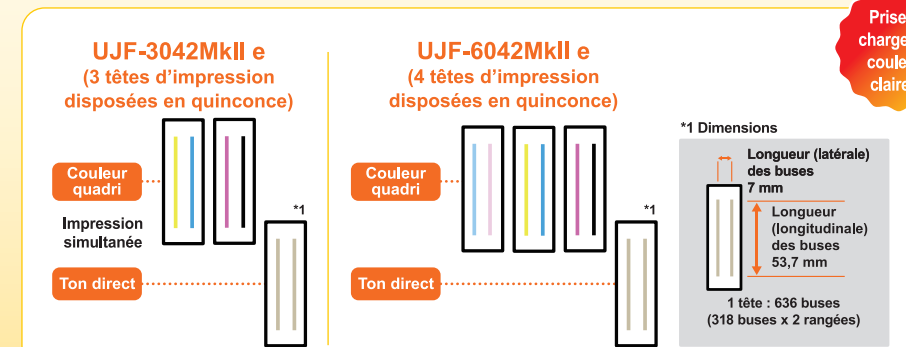
L'ajout de couleurs claires assure un meilleur rendu des dégradés doux et des tons chair naturels, pour des résultats plus vrais que nature.

\* Certains jeux d'encres ne sont pas compatibles avec une impression simultanée. Toutes les têtes d'impression doivent être chargées en encres.

L'imprimante UJF-3042MkII e peut imprimer **38 feuilles par heure.**



L'imprimante UJF-6042MkII e peut imprimer **52 feuilles par heure.**



\* Image imprimée

## Impressions d'une grande beauté grâce à la technologie Mimaki de contrôle de la qualité d'image

### Qualité d'image élevée obtenue avec la technologie MFD2 (Mimaki Fine Diffusion2) **NOUVEAU**

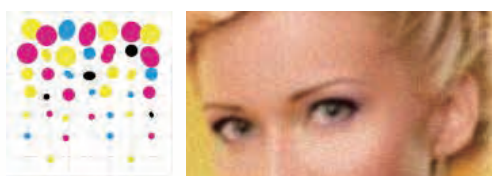
La fonction de traitement des images RasterLink7 intègre une capacité hybride qui allie le procédé couramment utilisé de tramage des motifs et le procédé de traitement par diffusion d'erreur. Avant l'impression, le logiciel RIP traite les données d'image à l'aide de la technologie MFD2, d'où un bruit réduit, une meilleure uniformité des couleurs et des imprimés de qualité. (N° de brevet au Japon 5230816)



### Contrôle de la forme d'onde

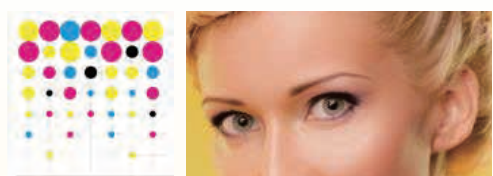
Grâce à la technologie avancée unique de contrôle de l'éjection des gouttelettes d'encre de Mimaki, les gouttelettes sont projetées avec une circularité élevée et se déposent ainsi avec précision sur le support, d'où des caractères, des lignes et des bords d'une grande netteté.

<Gouttelettes projetées avec une faible circularité>



Présence d'espaces et de chevauchements entre les points, générant des images de qualité grossière

<Gouttelettes projetées avec une circularité élevée>

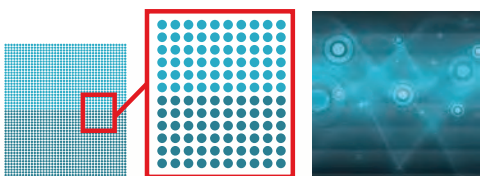


Finition nette moins granuleuse

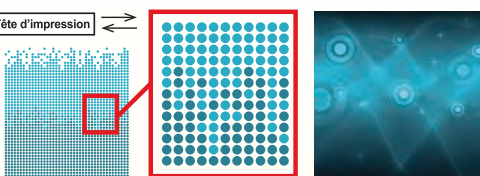
### Système MAPS4 (Mimaki Advanced Pass System 4)

Cette technologie génère des imprimés lisses grâce à l'impression en dégradé des bords, afin de réduire les effets de bande (lignes horizontales) et les couleurs irrégulières. Le tracé du dégradé est automatiquement sélectionné et appliqué en fonction des conditions d'impression (type de support, type d'encre et résolution, par exemple).

<Sans MAPS4>



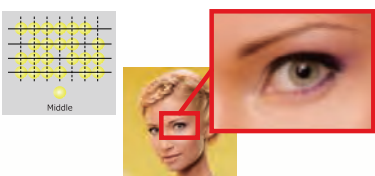
<Avec MAPS4>



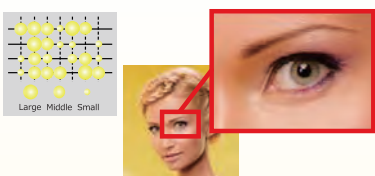
### Points variables

Trois tailles de gouttelettes d'encre différentes (5 pl minimum) sont utilisées, produisant des impressions de haute qualité avec un grain réduit.

<Points fixes>



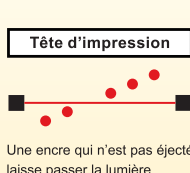
<Points variables>



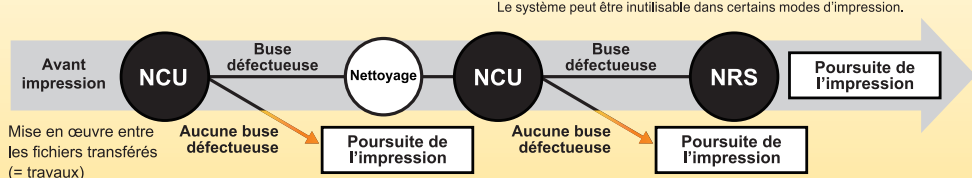
## Technologies fiables assurant un fonctionnement stable

### NCU (Nozzle Check Unit)

Le capteur détecte automatiquement l'état de la buse. En présence d'une buse manquante, l'unité NCU effectue un nettoyage automatique pour remédier au problème.

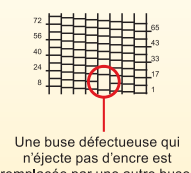


L'unité NCU est disponible en option pour l'imprimante UJF-3042MkII e.



### NRS (Nozzle Recovery System)

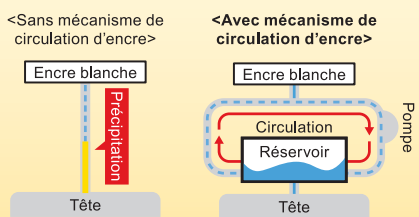
Si le nettoyage ne résout pas un problème de buse, ce système remplace automatiquement la buse défectueuse par une autre buse opérationnelle, afin que l'impression puisse se poursuivre sans avoir à réduire la vitesse d'impression.



Le système NRS est automatiquement contrôlé sur la base des informations fournies par l'unité NCU. Le système peut être inutilisable dans certains modes d'impression.

### MCT (Mimaki Circulation Technology)

Un mécanisme de circulation d'encre est intégré dans le réservoir et le canal de distribution d'encre. Ce mécanisme active la circulation de l'encre blanche à intervalles réguliers afin de prévenir les problèmes au niveau des buses dus aux dépôts de pigments d'encre, et de stabiliser les performances d'impression.

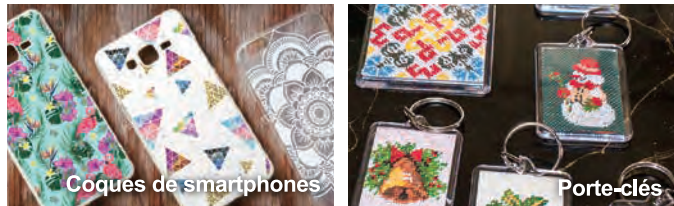


## Encres hautes performances qui étendent le champ d'application

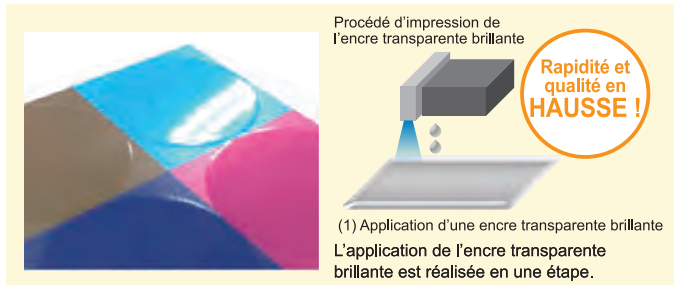
### Encre UV rigide « LH-100 » assurant un excellent rendu et une remarquable reproductibilité des couleurs

L'encre UV rigide « LH-100 » assure un excellent rendu et une remarquable reproductibilité des couleurs.

De par sa résistance élevée aux rayures, elle convient à un large éventail de produits, tels que les coques de smartphones et les porte-clés, et peut aussi être utilisée pour l'impression de graphismes originaux sur des pièces et gadgets.



### Contrôle précis de l'encre transparente permettant d'obtenir de nouveaux effets d'impression à valeur ajoutée



Récemment ajoutée, la technologie « Mimaki Clear Control (MCC) » permet de produire des imprimés transparents de haute qualité. La technologie MCC raccourcit la durée de séchage de l'encre en déposant une encre transparente tout en diffusant simultanément un rayonnement UV, ce qui confère à l'imprimé une superbe finition transparente brillante qui limite l'adhérence de la poussière et la formation de bulles d'air.

### Effet brillant par durcissement de la surface, effet mat, effet gaufré et 129 types différents de textures avec l'encre transparente, pour des designs rehaussés

Qu'elle soit utilisée pour une finition brillante, un fini mat pour un résultat plus tenu, ou une impression gaufrée impliquant plusieurs passages sur des zones partielles pour une brillance en trois dimensions, l'encre transparente permet de créer des imprimés à haute valeur ajoutée et des textures distinctives, apportant au produit fini une touche de luxe. À cela s'ajoute la bibliothèque de textures « ARTISTA UV Texture Library », qui propose 129 types de textures imprimables à l'aide de l'encre transparente, pour les travaux exigeant des designs sophistiqués. La bibliothèque ARTISTA UV Texture Library est accessible sur votre ordinateur à l'installation de RasterLink7.



Vue d'ensemble de la machine

Circulation de l'encre dans le réservoir et le canal d'encre (encre blanche uniquement)

Interrupteur d'urgence\*

### Écran LCD couleur

L'affichage haute visibilité vous permet de visualiser instantanément l'état de la machine.

### Encre UV souple « LUS-120 » permettant d'imprimer sur des matériaux souples comme le cuir et le TPU

Cette encre est étirable à 170 % après séchage, et produit un film flexible et pliable. À la fois esthétique et durable, elle est idéale pour les travaux d'impression sur des matériaux souples comme le cuir et le polyuréthane, et convient aussi à d'autres applications impliquant des lignes courbes.



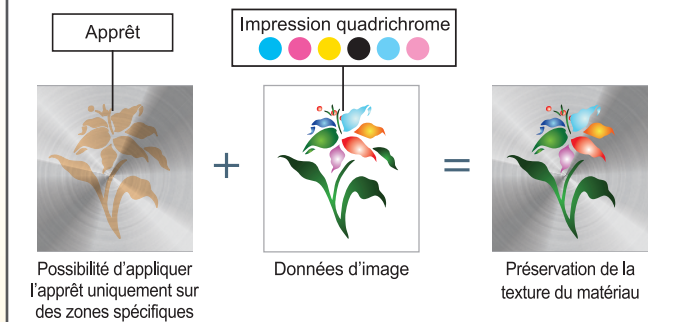
### Apprêt jet d'encre renforçant l'adhérence de l'encre

L'apprêt jet d'encre PR-200 peut être utilisé pour renforcer l'adhérence de l'encre. Lorsque l'encre couleur n'adhère pas bien au matériau, l'application de cet apprêt jet d'encre peut donc améliorer l'adhérence. L'apprêt PR-200 convient à différents matériaux, dont les résines, le verre, le métal et certaines matières traitées en surface.



### Application automatique d'un apprêt par projection jet d'encre

Il est possible d'appliquer l'apprêt par projection jet d'encre sur des zones spécifiques uniquement. Cette fonctionnalité permet de conserver la texture du matériau, contrairement à une application manuelle.



Bouteilles d'encre  
La bouteille d'encre blanche est désormais située à l'avant afin de faciliter la maintenance quotidienne (agitation).

Témoin lumineux\*  
L'état de la machine peut être contrôlé facilement, même à distance.

USB, Ethernet

Table d'aspiration\*

Capot intégral

\* Options à ajouter sur le modèle UJF-3042MkII e.