

## Optimisation de la maniabilité et de la fonctionnalité

Logiciel RIP alliant simplicité d'utilisation et performances supérieures

# Raster Link 7



Pilotage de la machine à distance

Opérations fluides et bien planifiées



**MRA**  
(Accès à distance Mimaki)

Mimaki Cloud  
Technology



Compatible avec le logiciel de gestion centralisée de Mimaki MA2 (Mimaki Application Assistant)

### Caractéristiques techniques

Élément	UJF-7151 plusII e	
Tête d'impression	Tête piézoélectrique sur demande (8 têtes d'impression en quinconce)	
Résolution d'impression	600 dpi / 900 dpi / 1 200 dpi / 1 800 dpi	
Encre	Type	Encre UV : ELH-100 / LUS-120 / ELS-120 / LUS-350 / MUH-100-Si / PR-200
	Couleur	C / M / J / N / Cc / Mc / Blanc / Transparent / Argent / Apprêt
	Alimentation d'encre	Bouteilles de 1 l / 250 ml / 200 ml*
Surface d'impression maximale	710 x 510 mm	
Support	Dimensions	730 x 530 mm max.
	Épaisseur	153 mm max.
	Poids	30 kg max.
Interface	USB2.0 / Ethernet 1000 BASE-T	
Certifications	VCCI Classe A, FCC Classe A, ETL IEC 62368-1, Marquage CE (CEM, basse tension, directive sur les machines et RoHS), CB, REACH, EAC, RCM	
Alimentation	Monophasé CA 100-120/200-240 V ± 10 %, 50/60 Hz ± 1 Hz	
Consommation électrique	1 300 VA maximum	
Environnement de fonctionnement	Température	15 à 30 °C
	Humidité	35 à 65 % HR (sans condensation)
	Température recommandée	20 à 25 °C
	Variation de température	±10 °C/h maximum
	Niveau de poussière	Similaire à un environnement général de bureau
Dimensions (L x P x H)	2 203 x 1 572 x 1 293 mm	
Espace d'installation	2 803 x 2 580 mm	
Poids	330 kg, socle compris	

\*Les encres ELH-100, LUS-120, ELS-120 et PR-200 sont disponibles en bouteilles de 1 l et 250 ml.  
\*Les encres LUS-350 et MUH-100-Si sont disponibles respectivement en bouteilles de 1 l et 200 ml uniquement.

### Options

Élément	Référence	Remarque
Lampe témoin	OPT-J0398	Témoin lumineux
Unité d'aspiration	OPT-J0419	Aspiration supplémentaire
Ioniseur en option pour UJF-7151 plusII	OPT-J0518	Pour éliminer l'électricité statique
Capot intégral en option pour l'UJF-7151 plusII	OPT-J0520	Pour atténuer le bruit, renforcer la sécurité et limiter la poussière
Filtre à air en option	OPT-J0515	Installation hors de l'unité principale. Le capot intégral OPT-J0520 en option pour UJF-7151 plusII est indispensable.
Kebab HS	OPT-J0528	Pour imprimer sur des matériaux cylindriques

### Encres et supports :

- Veuillez à réaliser au préalable un test d'impression, les propriétés physiques de l'encre (adhérence, résistance aux intempéries, etc.) variant selon le support.
- Des apprêts et d'autres traitements de surface, tels qu'une protection de la surface ou un laminage, peuvent s'avérer nécessaires en fonction de l'application.

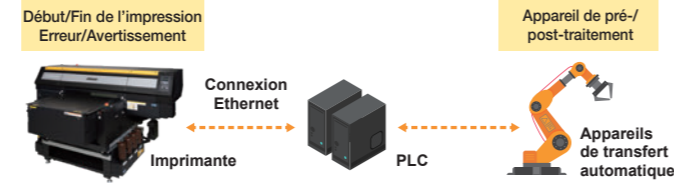
• Certaines illustrations présentées dans ce catalogue sont des rendus artificiels. • Les caractéristiques techniques, détails de conception et dimensions mentionnés dans ce catalogue peuvent être modifiés sans préavis (à des fins d'amélioration technique, etc.). • Les noms de sociétés et de produits figurant dans ce catalogue sont des marques commerciales ou déposées des sociétés respectives. • Les imprimantes jet d'encre projettent des points extrêmement fins et les couleurs peuvent donc légèrement varier après le remplacement des têtes d'impression. Notez également que si vous utilisez plusieurs imprimantes, les couleurs peuvent varier légèrement d'une imprimante à l'autre en raison de différences individuelles minimales. • Les caractéristiques techniques décrites dans ce catalogue datent d'octobre 2025.

## Efficacité renforcée

### Automatisation des processus d'impression

Prise en charge des commandes Mimaki Device Language (MDL) pour automatiser les processus d'impression

Les commandes MDL permettent d'automatiser les processus de contrôle de l'imprimante, de gestion des travaux et de transfert des pièces depuis une source externe.



\*Lors de l'utilisation des commandes MDL, veuillez à vous reporter au manuel distinct des commandes MDL inclus dans le kit SDK.  
\*Il convient de noter que les défaillances de la machine causées par les commandes MDL ne sont peut-être pas couvertes par notre garantie.

### Consommables

Élément	Référence	Remarque
ELH-100	Cyan	ELH100-C-BA
	Magenta	ELH100-M-BA
	Jaune	ELH100-Y-BA
	Noir	ELH100-K-BA
	Blanc	ELH100-W-BA
	Transparent	ELH100-CL-BA
	Cyan clair	ELH100-LC-BA
LUS-120	Magenta clair	ELH100-LM-BA
	Cyan	LUS12-C-BA
	Magenta	LUS12-M-BA
	Jaune	LUS12-Y-BA
	Noir	LUS12-K-BA
	Blanc	LUS12-W-BA
	Transparent	LUS12-CL-BA
ELS-120	Cyan clair	LUS12-LC-BA
	Magenta clair	LUS12-LM-BA
	Cyan	ELS120-C-BA
	Magenta	ELS120-M-BA
	Jaune	ELS120-Y-BA
	Noir	ELS120-K-BA
	Blanc	ELS120-W-BA
LUS-350	Transparent	ELS120-CL-BA
	Cyan clair	ELS120-LC-BA
	Magenta clair	ELS120-LM-BA
	Cyan	LUS35-C-BA
	Magenta	LUS35-M-BA
	Jaune	LUS35-Y-BA
	Noir	LUS35-K-BA
MUH-100-Si	Blanc	LUS35-W-BA
	Transparent	LUS35-CL-BA
	Argent	MUH10-Si-B2
	Apprêt jet d'encre PR-200	PR200-Z-BA
	Liquide de rinçage 07	ML007-Z-BA
Bouteille d'entretien 15 100 ml	ML015-Z-B1	
Kit d'entretien 15	ML015-Z-K1	

\*Les encres ELH-100, LUS-120 et ELS-120 sont certifiées GREENGUARD Gold.  
\*Une encre sans SVHC ne contient pas de substances SVHC ou CMR, considérées comme extrêmement préoccupantes pour la santé et l'environnement.

## Pour PRODUITS INDUSTRIELS

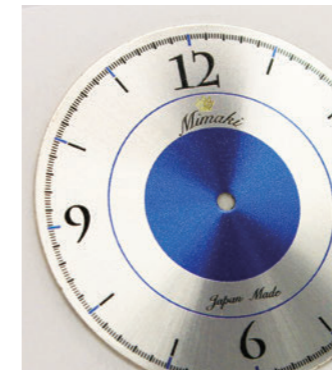
Imprimante jet d'encre UV à plat  
hautes performances

# UJF-7151 plusII e

Mimaki

Ajoutez de la texture. De la profondeur. De la valeur.

L'impression industrielle  
vous ouvre de nouvelles  
perspectives



Mimaki

MIMAKI FRANCE

13 Rue de la Perdrix, 93290 Tremblay-en-France, France

www.mimaki.fr | Tél. : +33 (1) 48 63 27 48

mimakifrance



# Ajoutez de la texture. De la profondeur. De la valeur. L'impression industrielle vous ouvre de nouvelles perspectives

L'UJF-7151 plus II e est un modèle hautes performances doté des mêmes caractéristiques que son prédécesseur, l'UJF-7151 plus II : impression de qualité supérieure (jusqu'à 1 800 dpi), positionnement précis, compatibilité avec les supports lourds et stabilité éprouvée. Il propose également des capacités améliorées permettant d'ajouter encore plus de relief et de profondeur à vos impressions (impression gaufrée 2.5D et mode LD3), pour une productivité accrue et des coûts d'exploitation réduits.



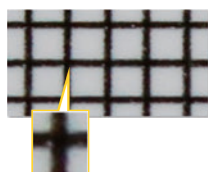
## Impression haute précision et de qualité supérieure

Jusqu'à 1800 dpi

### Prend en charge jusqu'à 1800 dpi et 6 couleurs, y compris les couleurs claires

Équipé d'un mode 1800 x 1800 dpi\*. Reproduction fidèle et précise des dessins détaillés et des textes fins. De plus, sa configuration à six couleurs, comprenant des couleurs claires (Cc et Mc), assure des impressions fluides et sans grain, avec des dégradés élégants et naturels.

\* Jeu d'encre 6C + 2SP uniquement



### Mécanisme intégrant des vis à billes pour des impressions haute définition

Les vis à billes situées de part et d'autre (axe X) du plateau d'impression stabilisent l'entraînement du plateau durant l'impression et contribuent à produire des imprimés de qualité supérieure. D'autres vis à billes utilisées le long de l'axe Z augmentent la capacité de charge du plateau jusqu'à 30 kg, ce qui permet d'utiliser des supports lourds et des gabarits haute précision pour les applications industrielles.



## Productivité supérieure

Jusqu'à 8,0 m<sup>2</sup>/h\*

Un ensemble de huit têtes d'impression disposées en quinconce offre une productivité optimale dans sa catégorie de produits. Sa surface d'impression de 710 x 510 mm permet d'imprimer au format 636 x 469 mm, souvent utilisé en sérigraphie.

\* Conditions d'impression : 4C + 4C 600 x 600 dpi ; 6 passages

» Surface imprimable



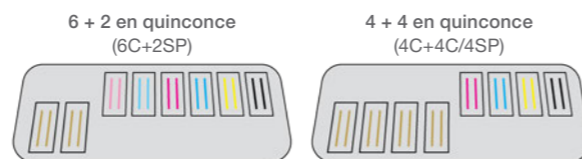
## Configuration à 8 têtes en option avec disposition en quinconce

La disposition 8 têtes permet de sélectionner une configuration 6 + 2 en quinconce (6C + 2SP) ou 4 + 4 en quinconce (4C + 4C/4SP).

» Disposition des têtes

Disposition des têtes	Jeu de couleurs	Description
6 + 2 en quinconce	6C+2SP	Deux tons directs associés aux 6 couleurs C, M, J, N, Cc et Mc pour une impression de haute qualité
4 + 4 en quinconce	4C+4C	Production de gros volume et impression à grande vitesse avec le doublement des couleurs quadri C, M, J et N
4 + 4 en quinconce	4C+4SP	Couleurs quadri C, M, J et N, et quatre tons directs pour une meilleure fonctionnalité et de plus beaux effets

\* La configuration des têtes peut être sélectionnée lors de l'installation. Des modifications ultérieures sont également possibles. Ces modifications sont réalisées par notre équipe de service.



## La technologie Mimaki au service d'un fonctionnement stable Maintenance automatique pour limiter les temps d'arrêt

### NCU (Nozzle Check Unit)

Le système détecte automatiquement l'état des buses. Si une buse manquante est détectée, il procède alors au nettoyage afin de pouvoir poursuivre l'impression.

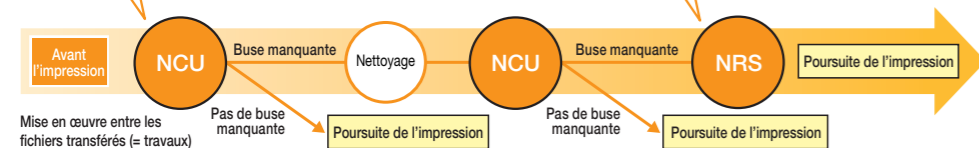
### Tête d'impression

La projection d'encre est considérée comme défectueuse si elle laisse passer la lumière.

### NRS (Nozzle Recovery System)

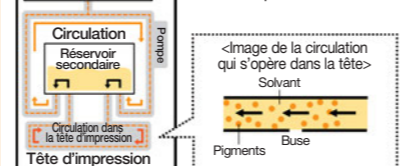
Si le nettoyage ne permet pas de résoudre le problème, le module NRS remplace automatiquement les buses défectueuses par d'autres buses de la même tête afin de poursuivre l'impression sans attendre l'intervention du personnel de maintenance. Les buses qui ne projettent pas d'encre sont automatiquement remplacées, selon les informations fournies par l'unité NCU.

Une buse défectueuse qui ne projette pas d'encre est remplacée par une autre buse.



### Mécanisme de circulation d'encre à l'intérieur de la tête d'impression

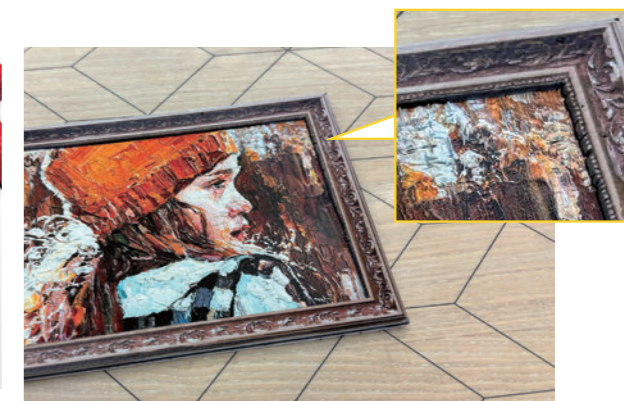
Chaque tête d'impression est équipée d'un mécanisme de circulation d'encre qui empêche la sédimentation des pigments et élimine les bulles de l'encre (à l'origine de points manquants). Cela permet de produire des impressions plus stables, de réduire la fréquence des nettoyages et de diminuer les coûts d'exploitation.



## Impression gaufrée 2.5D

Jusqu'à 5 mm d'épaisseur

La fonction 2.5D Texture Maker dispose désormais d'un mode Gaufrage capable d'imprimer des supports jusqu'à 5 mm d'épaisseur, apportant ainsi une réelle valeur ajoutée et stimulant la créativité.



## Mode LD3 Différences de hauteur jusqu'à 10 mm

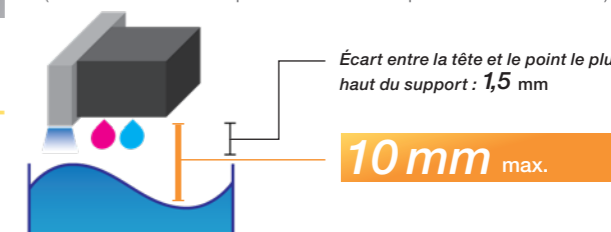
### Impression sur des surfaces irrégulières :

Mode LD (mode longue distance)

Le mode LD garantit une impression optimale sur les surfaces irrégulières. L'UJF-7151 plus II e prend en charge le mode LD3, permettant d'imprimer à des distances allant jusqu'à 10 mm\* entre la tête d'impression et la surface.

\* Comprend une élévation des têtes de 1,5 mm.

» Mode LD3 (distance entre la tête d'impression et la zone d'impression : 10 mm ou moins)



\* Les résultats d'impression peuvent varier en fonction du support et des conditions d'impression. Effectuez un test d'impression au préalable.

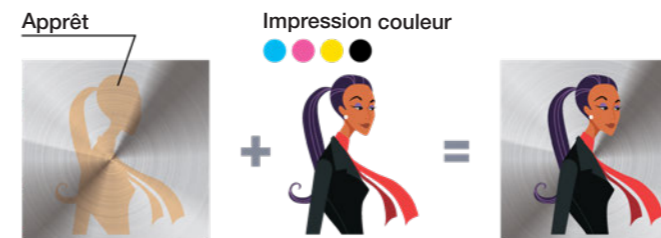


## Fonction Apprêt grande vitesse

Environ 3,7 fois plus rapide que le modèle précédent

La vitesse d'impression de l'apprêt, qui améliore l'adhérence de l'encre, est environ 3,7 fois plus rapide qu'auparavant, pour une productivité optimisée.

» Application automatique de l'apprêt jet d'encre



Application partielle uniquement aux endroits nécessaires

Données d'image

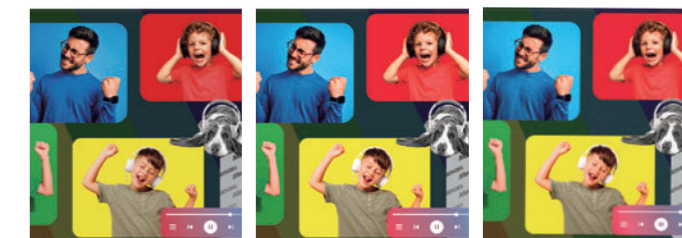
Préservation de la texture de la matière première

## Fonction d'économie d'encre

Réduisez votre consommation d'encre en seulement deux clics

En seulement deux clics, la « fonction d'économie d'encre » réduit les coûts d'exploitation, ce qui représente une réduction d'environ 42 % de la consommation d'encre, tout en conservant des tons naturels.

» Ajustable sur cinq paliers, du niveau 1 au niveau 5



Économie d'encre **DÉSACTIVÉE** (par défaut)

Économie d'encre, **niveau 3** (réduction d'environ 30 %)

Économie d'encre, **niveau 5** (réduction d'environ 42 %)



Signalétique (couleur)

Cartes

Panneaux de contrôle

Panneaux de bienvenue

Maquettes

Panneaux moulés