

## Deux options logicielles et une application cloud pour la gestion de la production

- Logiciel RIP pour textile destiné aux applications d'habillement et de décoration intérieure

# TxLink5

Fonctionnalités conviviales pour la production textile

- Logiciel RIP intuitif adapté aux débutants, conçu pour une utilisation simple et facile

# Raster Link 7

Mimaki Cloud Technology **PICT**

PICT permet aux utilisateurs de surveiller à distance le fonctionnement de l'imprimante et sa consommation d'encre. Il favorise une meilleure planification en fournissant des données en temps réel sur l'état et les performances opérationnelles. PICT contribue à la maintenance programmée et à la préparation des recharges d'encre, garantissant ainsi une production fluide et efficace.

- ✓ Contrôle de la production
- ✓ Préparation des recharges d'encre
- ✓ Programmation de la maintenance Etc.



## Encres certifiées écologiques pour l'impression sur textile sans eau

**TP410, Sb420, Sb411** Sécurité et respect de l'environnement exceptionnels : TP410 bluesign® APPROVED et Sb420/Sb411 certifiées ECO PASSPORT

### Caractéristiques principales

Élément		Tx330-1800B	Tx330-1800
Tête d'impression		Piézo à la demande	
Résolution d'impression		300, 600, 900, 1 200 dpi	
Encre	Type / Couleurs	Encre pigmentaire pour textile TP410 C/M/J/N/R/V/BI/Nc Encre à sublimation Sb420 BI/M/J/N/Blc/Mc Jeu d'encres hybrides TP410 C/M/J/N Sb420 BI/M/J/N	Encre pigmentaire pour textile TP410 C/M/J/N/R/V/BI/Nc Encre à sublimation Sb420 BI/M/J/N/Blc/Mc Jeu d'encres hybrides TP410 C/M/J/N Sb420 BI/M/J/N Encre de transfert à sublimation Sb411 BI/M/J/N *Sélectionnez 2 des 3 types ci-dessus
	Capacité	Pack d'encre 2 l	
Largeur d'impression max.		1 890 mm	Tissu : 1 910 mm Papier de transfert : 1 940 mm
Support	Largeur max.	1 900 mm	
	Épaisseur max.	5 mm	
	Poids du rouleau	40 kg, rouleau du support 2-3 po 34 kg, rouleau du support 1-1,5 po	40 kg
Interface		Ethernet 1000 BASE-T (recommandé), USB 2.0 Grande vitesse	
Alimentation		100-120 V CA/200-240 V±10 % 5 A 50/60 Hz±1 Hz	100-120 V CA/200-240 V±10 % 3 A 50/60 Hz±1 Hz
Consommation électrique		Max. 500 W ou moins Min. 4,5 W ou moins	Max. 300 W ou moins Min. 4,5 W ou moins
Norme de sécurité		Conformité VCCI classe A, FCC classe A, IEC62368-1, ETL, marquage CE (directive CEM, directive basse tension, directive machines, directive RoHS), certification CB, REACH, EnergyStar, marquage RCM, certification KC, marquage UKCA	
Environnement de fonctionnement	Température	20-30 °C	
	Humidité	35-65 % HR (sans condensation)	
	Température de précision garantie	20-25 °C	
Niveau de poussière		0,15 mg/m³ (équivalent à un environnement général de bureau)	
Dimensions extérieures (LxPxH)		3 230 mm x 1 912 mm x 1 900 mm	3 230 mm x 965 mm x 1 857 mm
Poids		622 kg	291 kg

### Consommables

Élément	Code	Remarque
Encre pigmentaire pour textile TP410	Magenta	TP410-M-2L
	Cyan	TP410-C-2L
	Jaune	TP410-Y-2L
	Noir	TP410-K-2L
	Rouge	TP410-R-2L
	Vert	TP410-G-2L
	Bleu	TP410-BL-2L
Encre à sublimation Sb420	Magenta	SB420-MD-2L
	Bleu	SB420-BLD-2L
	Jaune	SB420-YD-2L
	Noir	SB420-KD-2L
	Magenta clair	SB420-LMD-2L
Encre de transfert à sublimation Sb411	Bleu clair	SB420-LBD-2L
	Magenta	SB411-MT-2L
	Bleu	SB411-BLT-2L
Liquide de rinçage 03, 2 l	Jaune	SB411-YT-2L
	Noir	SB411-KT-2L
Liquide de maintenance 03	ML003-Z-K1	Pour l'entretien courant
Liquide de rinçage 03	FL003-Z-22	Emplacement pour la maintenance automatique
Liquide de rinçage 03, 2 l	FL003-Z-2L	Liquide de rinçage pour le remplacement de l'encre

Pour les  
TEXTILES ET  
VÊTEMENTS

Mimaki™

Une nouvelle ère pour l'impression numérique sur textile « sans eau »

Impression jet d'encre directe sur textile

# TX330-1800B

Modèle à tapis convoyeur



Encre pigmentaire pour textile 8 couleurs, vert compris

Couleurs encore plus éclatantes

Système unique d'alimentation par courroie

Impression stable sur tissus extensibles

Impression à haute densité et grande vitesse jusqu'à 60 m²/h

# TX330-1800

Passage aisé entre l'impression sur textile et sur papier de transfert

Modèle hybride



• Certaines illustrations présentées dans ce catalogue sont des rendus artificiels. • Les caractéristiques techniques, détails de conception et dimensions mentionnés dans ce catalogue sont sujets à modification sans préavis (à des fins d'amélioration technique, etc.). • Les noms de sociétés et de produits figurant dans ce catalogue sont les marques commerciales ou déposées des sociétés respectives. • Les imprimantes jet d'encre projettent des points extrêmement fins. Les couleurs peuvent donc légèrement varier après le remplacement des têtes d'impression. Notez également que si vous utilisez plusieurs imprimantes, les couleurs peuvent varier légèrement d'une unité à l'autre en raison de différences individuelles minimes. • Les caractéristiques techniques décrites dans ce catalogue datent d'avril 2025.

Mimaki

MIMAKI FRANCE

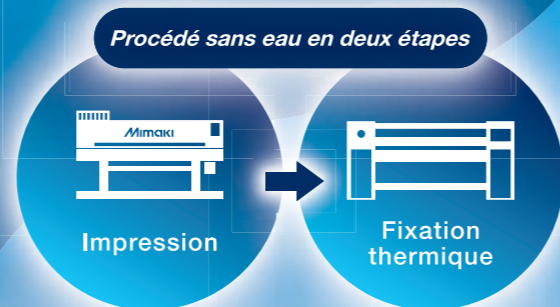
13 Rue de la Perdrix, 93290 Tremblay-en-France, France

www.mimaki.fr | Tél. : +33 (1) 48 63 27 48

@mimakifrance

Impression numérique sur textile sans eau et durable

Une impression plus rapide et plus belle que jamais !  
Un procédé simple, sans eau, pour une impression numérique sur textile plus accessible



\*Selon le type de textile, un prétraitement peut être nécessaire avant l'impression.

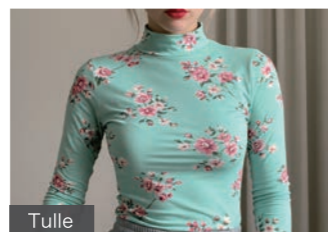
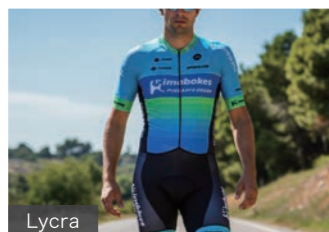
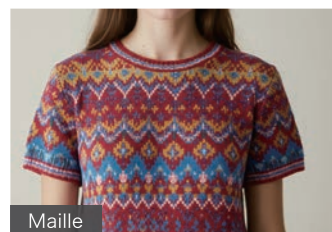
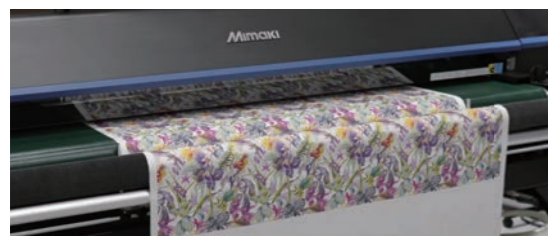
Le vert est maintenant compris !

Jeu d'encre 8 couleurs pour des impressions incroyablement éclatantes

**TX330-1800B**

Modèle à tapis convoyeur

Le tapis convoyeur achemine le tissu en toute sécurité, sans tension externe, garantissant une impression stable et de haute qualité, même sur des tissus extensibles et des matériaux plus épais. Les nouvelles encres pigmentaires pour textile produisent des couleurs éclatantes, parfaites pour la confection de vêtements et la décoration d'intérieur.



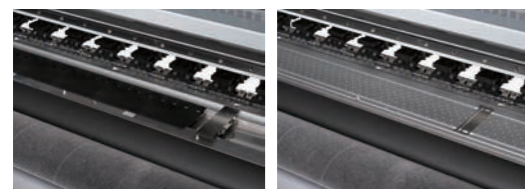
Jusqu'à 60 m<sup>2</sup>/h!

Production de signalétique textile aux couleurs éclatantes à haute densité

**TX330-1800**

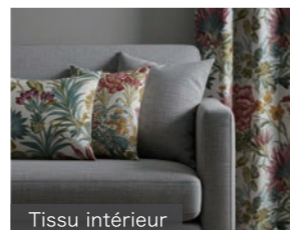
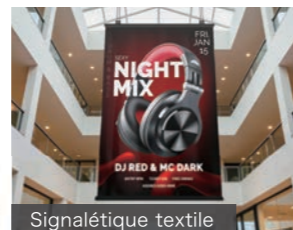
Modèle hybride

Prend en charge à la fois l'impression par transfert à sublimation et l'impression par sublimation directe. En passant facilement d'un mécanisme d'impression à l'autre, vous bénéficiez des fonctionnalités nécessaires, exactement quand vous en avez besoin.



Goulotte de collecte d'encre (pour tissus)

Plateau (pour le papier de transfert)

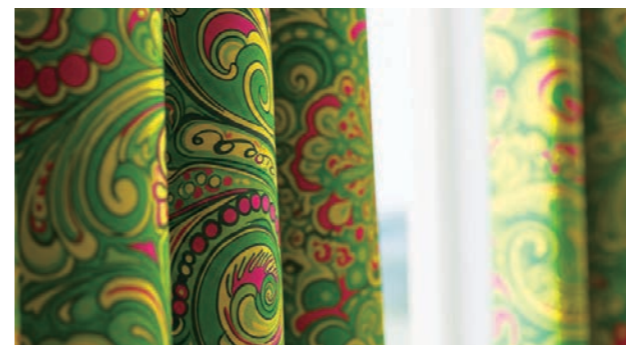


Types d'encre Encres d'impression sur textile sans eau de Mimaki pour divers tissus et applications

Encre pigmentaire pour textile **TP410** NOUVEAU

Convient à l'impression sur une large gamme de tissus, y compris les fibres naturelles et synthétiques. L'encre n'est fixée que par traitement thermique, ce qui simplifie les installations de post-traitement.

\*Un équipement supplémentaire peut être nécessaire en fonction des conditions d'impression.



Encre à sublimation **Sb420**

Conçue pour l'impression directe sur polyester, pour des communications visuelles éclatantes.



Encre de transfert à sublimation **Sb411**

Utilisée pour l'impression sur papier transfert à sublimation, qui est ensuite transféré sur le tissu en polyester par transfert thermique.

\*L'encre de transfert à sublimation (Sb411) est uniquement compatible avec la Tx330-1800 lorsqu'elle est utilisée avec le jeu d'encres hybrides.

Jeu d'encres hybrides L'utilisation de deux types d'encre dans une même machine élargit les possibilités d'application.

Encre pigmentaire pour textile **TP410**

Encre à sublimation **Sb420**

Modèle à tapis convoyeur | Modèle hybride

Signalétique textile intérieure et extérieure et vaste gamme de vêtements.



Encre de transfert à sublimation

**Sb411**

Encre à sublimation **Sb420**

Modèle à tapis convoyeur | Modèle hybride

Coordination complète des magasins et installations grâce à l'utilisation de tissus d'intérieur et de signalétique textile.



Encre pigmentaire pour textile

**TP410**

Sublimation Transfer Ink **Sb411**

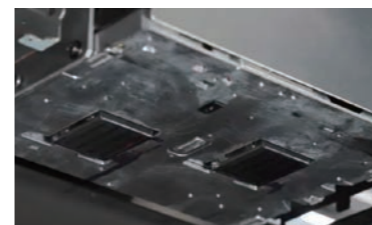
Modèle à tapis convoyeur | Modèle hybride

Pour tous les vêtements de prêt-à-porter et de sport, ainsi que les articles personnalisés.



Technologie « 330 Engine » pour une impression haute résolution et haute définition

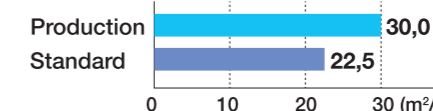
La série Tx330 est dotée du moteur d'impression phare de Mimaki, qui permet une impression directe sur textile rapide et de haute qualité.



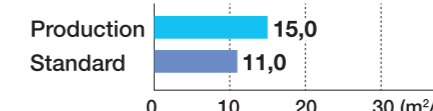
Vitesse de production

**TX330-1800B**

**TP410-4C**

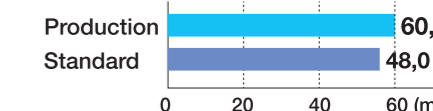


**TP410-8C**

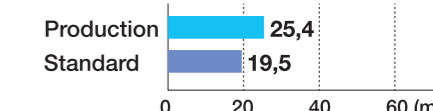


**TX330-1800**

**Sb420-4C**



**Sb420-Hybrid**



\*Seuls les modes d'impression principalement attendus pour chaque modèle sont indiqués. Pour les jeux d'encre ou les modes non indiqués, veuillez contacter votre bureau commercial local.