

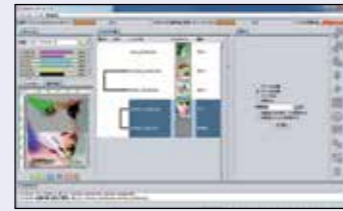
Utilisation intuitive et conviviale



1. Icônes claires pour une utilisation intuitive et conviviale



2. Tous les paramètres sont regroupés dans une seule et même fenêtre pour simplifier l'utilisation, avec mémorisation des configurations les plus employées



3. Suivi de l'avancement de l'impression sur l'écran principal

### Impression en 3 couches

Permet l'impression simultanée de trois couches d'encre :  
ex. Couleur → Blanc → Couleur

### Fonction de mise à jour Web prise en charge

cette fonctionnalité permet de télécharger facilement les mises à jour du programme et les profils, par Internet.

### Caractéristiques

	JV300-130	JV300-160
Tête d'impression	Piézo à la demande (double tête en quinconce)	
Résolution	360 dpi, 540 dpi, 720 dpi, 1 440 dpi	
Taille de gouttelette	Min. 4 pl, max. 35 pl	
Hauteur de tête	2,0 mm/2,5 mm/3,0 mm (+1,0 mm ou +2,0 mm) * réglage manuel	
Type d'encre / Couleur d'encre	<b>Encre à solvant</b> <b>ES3</b> (C, M, J, N, Cc, Mc) - <b>SS21</b> (C, M, J, N, Cc, Mc, Nc, Or, Blanc) - <b>BS3 / BS4</b> (C, M, J, N) <b>Encre aqueuse à sublimation</b> <b>Sb53</b> (Bl, M, J, N, Np, Blc, Mc) - <b>Sb54</b> (Bl, M, J, N)	
Capacité	ES3 : cartouche de 440 ml SS21 : cartouche de 440 ml / réservoir souple de 2 l* (blanc : seulement en cartouche de 220 ml) BS3 / BS4 : cartouche de 600 ml / réservoir souple de 2 l* Sb53 : cartouche de 440 ml / réservoir souple de 2 l* Sb54 : réservoir souple de 2 l*	
Largeur d'impression max.	Max. 1 361 mm	Max. 1 610 mm
Largeur de support max.	Max. 1 371 mm	Max. 1 620 mm
Épaisseur de support	Maximum 1,0 mm	
Poids du rouleau	Maximum 40 kg	
Dimensions	2 541 mm (L) x 707 mm (P) x 1 392 mm (H)	2 793 mm (L) x 707 mm (P) x 1 392 mm (H)
Poids	170,6 kg	182,4 kg
Alimentation électrique	2x monophasé (100-120 Vca/220-240 Vca +/-10 %) 50/60 Hz±1 Hz	
Consommation électrique	1 440 Wx2 maximum (100 V) / 1 920 Wx2 maximum (200 V)	
Normes d'application	VCCI classe A / FCC classe A / Marquage CE (CEM, Basse tension et Machine) / Rapport CB / UL60950-1ETL / RoHS / REACH / CCC (en instance) / Energy Star / RCM	
Environnement de fonctionnement	Température : 20-30 °C (68-86 °F) Humidité : 35-65 % HR (sans condensation)	

\* Le système MBIS (gros encrage) en option est nécessaire pour le réservoir d'encre de deux litres.

### Consommables

Élément	Couleur	Cartouche d'encre de 440 ml	Réservoir souple de 2 000 ml
Sb53	Bleu	SB53-BL-44	SB53-BL-2L
	Magenta	SB53-M-44	SB53-M-2L
	Jaune	SB53-Y-44	SB53-Y-2L
	Noir	SB53-K-44	SB53-K-2L
	Noir profond	SB53-DK-44	SB53-DK-2L
	Bleu clair	SB53-LBL-44	SB53-LBL-2L
Sb54	Magenta clair	SB53-LM-44	SB53-LM-2L
	Blue		SB54-BLT-2L
	Magenta		SB54-MT-2L
	Jaune		SB54-YT-2L
	Noir		SB54-KT-2L

### Consommables

Élément	Couleur			
ES3	Cyan	SPC-0440C	Cartouche d'encre de 440 ml	
	Magenta	SPC-0440M		
	Jaune	SPC-0440Y		
	Noir	SPC-0440K		
	Cyan clair	SPC-0440LC		
	Magenta clair	SPC-0440LM		
SS21	Cyan	SPC-0501C	Cartouche d'encre de 440 ml	
	Magenta	SPC-0501M		
	Jaune	SPC-0501Y		
	Noir	SPC-0501K		
	Cyan clair	SPC-0501LC		
	Magenta clair	SPC-0501LM		
	Orange	SPC-0501Or		
	Noir clair	SPC-0501Lk		
	Blanc	SPC-0504W-2		Réservoir souple de 2 000 ml
	Cyan	SPC-0588C		
Magenta	SPC-0588M			
Jaune	SPC-0588Y			
Noir	SPC-0588K			
Cyan clair	SPC-0588LC			
BS3	Magenta clair	SPC-0588LM	Réservoir souple de 2 000 ml	
	Orange	SPC-0588Or		
	Noir clair	SPC-0588Lk		
	Cyan	SPC-0667C		SPC-0693C
	Magenta	SPC-0667M		SPC-0693M
	Jaune	SPC-0667Y		SPC-0693Y
	Noir	SPC-0667K		SPC-0693K
	Cyan	BS4-C-60		BS4-C-2L
BS4	Magenta	BS4-M-60	BS4-M-2L	
	Jaune	BS4-Y-60	BS4-Y-2L	
	Noir	BS4-K-60	BS4-K-2L	

Élément	Couleur	Réservoir souple de 600 ml	Réservoir souple de 2 000 ml
BS3	Cyan	SPC-0667C	SPC-0693C
	Magenta	SPC-0667M	SPC-0693M
	Jaune	SPC-0667Y	SPC-0693Y
	Noir	SPC-0667K	SPC-0693K
BS4	Cyan	BS4-C-60	BS4-C-2L
	Magenta	BS4-M-60	BS4-M-2L
	Jaune	BS4-Y-60	BS4-Y-2L
	Noir	BS4-K-60	BS4-K-2L

• Certains exemples de cette brochure sont rendus de manière artificielle. • Les caractéristiques techniques, le design de la machine et les dimensions présentés dans la brochure peuvent faire l'objet de modifications sans préavis (en vue d'améliorations techniques, etc.). • Les noms de société et de produit figurant dans cette brochure sont des marques de leur société respective. • Sur les imprimantes jet d'encre, l'impression se fait au moyen de points extrêmement fins, de sorte que les couleurs peuvent varier après le remplacement des têtes d'impression. De plus, l'utilisation de plusieurs imprimantes pourrait se traduire par une légère variation des couleurs d'une machine à l'autre, en raison de différences minimes. • Sous réserve d'erreurs de composition.

# JV300series



## Imprimante de production polyvalente de haute qualité...

# Mimaki

www.mimakieurope.com info@mimakieurope.com @MimakiEurope

Mimaki Europe B.V. Stammerdijk 7E, 1112 AA Diemen, Pays-Bas Tél. : +31 (0)20 4627640

Bureau France Paris Les Flamants, Zone Paris Nord 2, 13 Rue de La Perdrix, 93290 Tremblay en France Tél. : +33 1 48632748



SIGN & GRAPHICS



TEXTILE & APPAREL

# Mimaki

The world imagines... Mimaki delivers



le pouvoir de

créer.



# Imprimante de nouvelle génération : haute définition et productivité élevée

La toute récente Série JV300 de Mimaki établit une nouvelle référence en matière d'imprimantes grand format professionnelles. Très polyvalente, la Série JV300 autorise l'impression sur la plupart des supports souples destinés à la signalétique et à la décoration, ainsi que sur le papier pour sublimation. Les différentes possibilités d'encrage ouvrent de plus un large champ d'utilisation aux professionnels du décor.

## EXCELLENCE TECHNIQUE ET INNOVATION CRÉATIVE

Fondée en 1975 au Japon, Mimaki Engineering a vu progressivement grandir sa réputation et son influence. La société est à présent une entreprise d'envergure mondiale, qui dispose d'importantes bases opérationnelles en Asie et dans le Pacifique, aux États-Unis et en Europe.

Renommée et récompensée pour les performances primées de ses produits, la qualité de sa fabrication hors pair et sa technologie innovante, Mimaki s'est positionnée en tant que fabricant de premier plan d'imprimantes jet d'encre grand format et de machines de découpe pour les marchés de la signalétique et de l'affichage, du textile et des produits industriels. L'entreprise propose également une gamme complète de produits annexes : matériel et logiciel, mais aussi consommables, comme les encres et les lames.

De l'enseigne et des affiches d'extérieur à la décoration d'intérieur et aux tissus d'ameublement, sans oublier l'emballage et les étiquettes ou les articles promotionnels et les vêtements, Mimaki s'est fixé pour objectif de concevoir des technologies de référence et de fabriquer des machines et des produits qui donnent superbement corps à l'imagination de ses clients.

... Mimaki delivers

## Avantages de la série JV300...

- Cadences d'impression élevées, jusqu'à 105,9 m<sup>2</sup>/heure
- Impression en qualité haute résolution, jusqu'à 1 440 dpi
- Deux largeurs d'impression différentes : 1 361 mm et 1 610 mm
- Choix entre différents types d'encres à solvant et à sublimation :
  - 9 couleurs d'encre possibles (SS21), dont Orange, Noir léger et Blanc
  - Options 6 couleurs éclatantes avec encres à sublimation (Sb53)
- Module de contrôle des buses (NCU) et Système de récupération des buses (NRS) garantissant la continuité de l'activité d'impression
- Système UISS d'approvisionnement continu en encre, et réservoir embarqué de 2 litres avec l'option MBIS
- Chauffage intelligent en 3 phases

**ENCRE À SOLVANT ET À SUBLIMATION**

**2 LARGEURS D'IMPRESSION DISPONIBLES**

**RÉSOLUTION MAX. DE 1 440 DPI**

**MODES 4/6/7/8 COULEURS**

**CADENCE MAX. DE 105,9 m<sup>2</sup>/h**

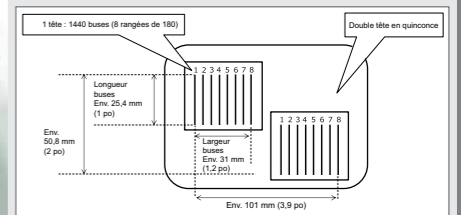
*JV300 Series*  
JV300-130 / JV300-160



### HAUTE PRODUCTIVITÉ

#### Double tête en quinconce

L'assurance d'une large bande de passe, même à de hautes cadences.



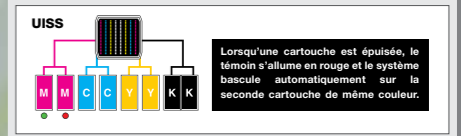
#### Taille de points élargie en mode haute vitesse

Produit des impressions à haute densité en éliminant l'interstice entre les points.



#### Système UISS d'approvisionnement continu en encre

Deux cartouches par couleur en mode 4 couleurs. Lorsqu'une cartouche est épuisée, le système bascule automatiquement sur la seconde cartouche de même couleur, d'où une impression autonome de longue durée.



**Créer...** Signalétique, habillage de véhicules, PLV, bâches, affiches, mode & tenues de sports, articles promotionnels, visuels d'exposition, autocollants, marquage de vêtements, tirages sur toile, etc.

## PRINCIPALES CARACTÉRISTIQUES TECHNIQUES...

HAUTES CADENCES

Support	4 couleurs (C, M, Y, K)		8 couleurs (C, M, Y, K, L, Lc, Lm, Lk)		6 couleurs + Blanc (C, M, Y, K, Lc, Lm)	
	0	100	0	100	0	100
PVC	0	0	0	0	0	0
Brouillon	540x720 dpi 4 passes Bi Hi	32,7m <sup>2</sup> /h	540x360 dpi 6 passes Bi Hi	105,9m <sup>2</sup> /h	360x360 dpi 2 passes Bi Hi	50,5m <sup>2</sup> /h
Haute vitesse	720x1080 dpi 6 passes Bi Hi	20,2m <sup>2</sup> /h	540x360 dpi 2 passes Bi Hi	69,2m <sup>2</sup> /h	540x720 dpi 8 passes Bi Hi	33,9m <sup>2</sup> /h
Standard	720x1440 dpi 12 passes Bi Hi	10,4m <sup>2</sup> /h	540x720 dpi 4 passes Bi Hi	32,7m <sup>2</sup> /h	720x1080 dpi 18 passes Bi Hi	2,3m <sup>2</sup> /h
Haute qualité	1440x1440 dpi 16 passes Bi Hi	4,3m <sup>2</sup> /h	720x1080 dpi 8 passes Bi Hi	29,5m <sup>2</sup> /h	720x1440 dpi 32 passes Bi Hi	1,3m <sup>2</sup> /h
			720x1080 dpi 8 passes Bi Hi	15,4m <sup>2</sup> /h		

QUALITÉ SUPERBE

#### Système MAPS (Mimaki Advanced Pass System)

Réduit l'effet de bande en dispersant les gouttelettes d'encre entre les passes.

**Normal Pass** vs **MAPS**

#### Technologie de contrôle de la forme d'onde

Assure une qualité d'impression haute résolution, en projetant les gouttelettes en lignes droites avec des points de circularité quasi parfaite, ce qui produit du texte, des traits et des bords époustouffants de clarté et de netteté.

**Avec contrôle de la forme d'onde** vs **Sans contrôle de la forme d'onde**

#### Encres SS21 Orange & Noir clair

La nouvelle encre Orange primaire génère un espace chromatique étendu, couvrant 94 % du nuancier PANTONE. Le Noir clair permet un meilleur contrôle de la balance de gris et une impression plus précise des niveaux de gris.

**Encres conventionnelles** vs **Avec encre Orange** vs **Avec encre Noir clair**