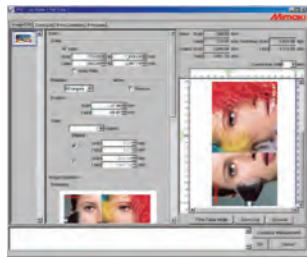


Logiciel d'interprétation de nouvelle génération avec rendu 16 bits (en standard)



Un RIP logiciel haute performance qui exploite tout le potentiel des fonctionnalités de pointe de l'UJF-706



[Rendu 8 bits]
L'effet d'escalier est courant



[Rendu 16 bits]
Le dégradé est lisse, sans effet d'escalier

RasterLink Pro 5 IP

Ce RIP au rendu 16 bits lisse les transitions dans les dégradés et restitue fidèlement les couleurs. Il permet d'imbriquer aisément différentes images. La mise à jour du logiciel et le téléchargement des profils sont facilités par la fonction de mise à jour via le Web qui a été ajoutée à la version Rasterlink Pro 5.

Caractéristiques techniques

Élément	Caractéristiques
Tête d'impression	Piézo à la demande
Résolution d'impression	600 x 600 dpi, 1 200 x 1 200 dpi
Encre	Type
	Encre UV rigide : 6 couleurs (CMJNCcMc + B + T) Encre UV souple : 6 couleurs (CMJNCcMc + B)
Capacité	Cartouche de 440 ml
Réservoir d'encre usagée	4 000 ml
Surface maximale d'impression	Largeur : 700 mm (27,6"), Longueur : 600 mm (23,6")
Supports	Format
	Épaisseur
	Poids
Dispositif de maintien du support	Aspiration sous vide
Dispositif UV	Lampe UV
Interface	USB 2.0
Normes applicables	VCCI classe A, FCC classe A, UL, Directive RohS, Marquage CE, CB Report
Alimentation électrique	Monophasée 200 - 240 V CA
Consommation	Inférieure à 4,0 kVa
Environnement de fonctionnement	Température
	Humidité
	Précision garantie
Poussière	Équivalent du niveau usuel d'un bureau
Poids	505 kg (1 112 lbs)
Dimensions (L x P x H)	1 750 mm x 2 500 mm x 1 550 mm (68,9" x 98,4" x 61,0")

Consommables et options

Article	Couleur	Référence	Remarques
Encre UV rigide	Cyan	SPC-0371C	Cartouche de 440 cc
	Magenta	SPC-0371M	
	Jaune	SPC-0404HY	
	Noir	SPC-0371K-2	
	Cyan clair	SPC-0371Lc-2	
	Magenta clair	SPC-0371Lm	
	Blanc	SPC-0371W-5	
Encre UV souple	Transparent	SPC-0371CL	Cartouche de 440 cc
	Cyan	SPC-0516C	
	Magenta	SPC-0516M-2	
	Jaune	SPC-0516Y	
	Noir	SPC-0516K-2	
	Cyan clair	SPC-0516Lc	
	Magenta clair	SPC-0516Lm	
Solution de nettoyage	Blanc	SPC-0516W	Cartouche de 440 cc
	Encre UV rigide	SPC-0371FS	
	Encre UV souple	SPC-0516FS	
Primaire UV GM-1		SPC-0541	500 ml
Alimentation par bobine		OPT-J0269	À venir
Unité d'aspiration		OPT-J0270	À venir

Produit apparenté

Imprimante compacte UJF-3042 à séchage LED UV

Imprimante compacte à séchage LED UV exceptionnelle, pour impression sur supports et objets d'une épaisseur maximale de 50 mm.



⚠ Encres et supports

- Les propriétés, l'adhérence, la résistance aux intempéries, etc. des encres et des supports varient. Veuillez par conséquent effectuer des essais avant l'impression.
- Certains supports nécessitent l'application d'un primaire avant l'impression. Veuillez effectuer des essais au préalable ou vous renseigner auprès de votre commercial.

⚠ Informations de sécurité

Les sources de lumière UV peuvent présenter un risque pour la santé. Veuillez par conséquent respecter impérativement les recommandations ci-dessous :

- Ne regardez pas directement la source de lumière UV, ne placez pas la main devant et évitez toute exposition directe de la peau.
- Selon le mode d'impression, il est possible que des COV soient émis par des zones imprimées n'ayant pas encore séché ni durci.
- Veuillez lire avec soin et respecter les instructions et directives du manuel.



Notre usine est certifiée ISO14001:2004
Mimaki Engineering CO., LTD.

* Certains exemples de cette brochure sont rendus de manière artificielle • Les caractéristiques techniques, le design de la machine et les dimensions présentés dans la brochure peuvent faire l'objet de modifications sans préavis (en vue d'améliorations techniques, etc.) • Les noms de société et de produit figurant dans cette brochure sont des marques de leur société respective • Sur les imprimantes jet d'encre, l'impression se fait au moyen de points extrêmement fins, de sorte que les couleurs peuvent varier après le remplacement des têtes d'impression. De plus, l'utilisation de plusieurs imprimantes pourrait se traduire par une légère variation des couleurs d'une machine à l'autre, en raison de différences minimes. • Sous réserve d'erreurs de composition

MIMAKI EUROPE B.V.

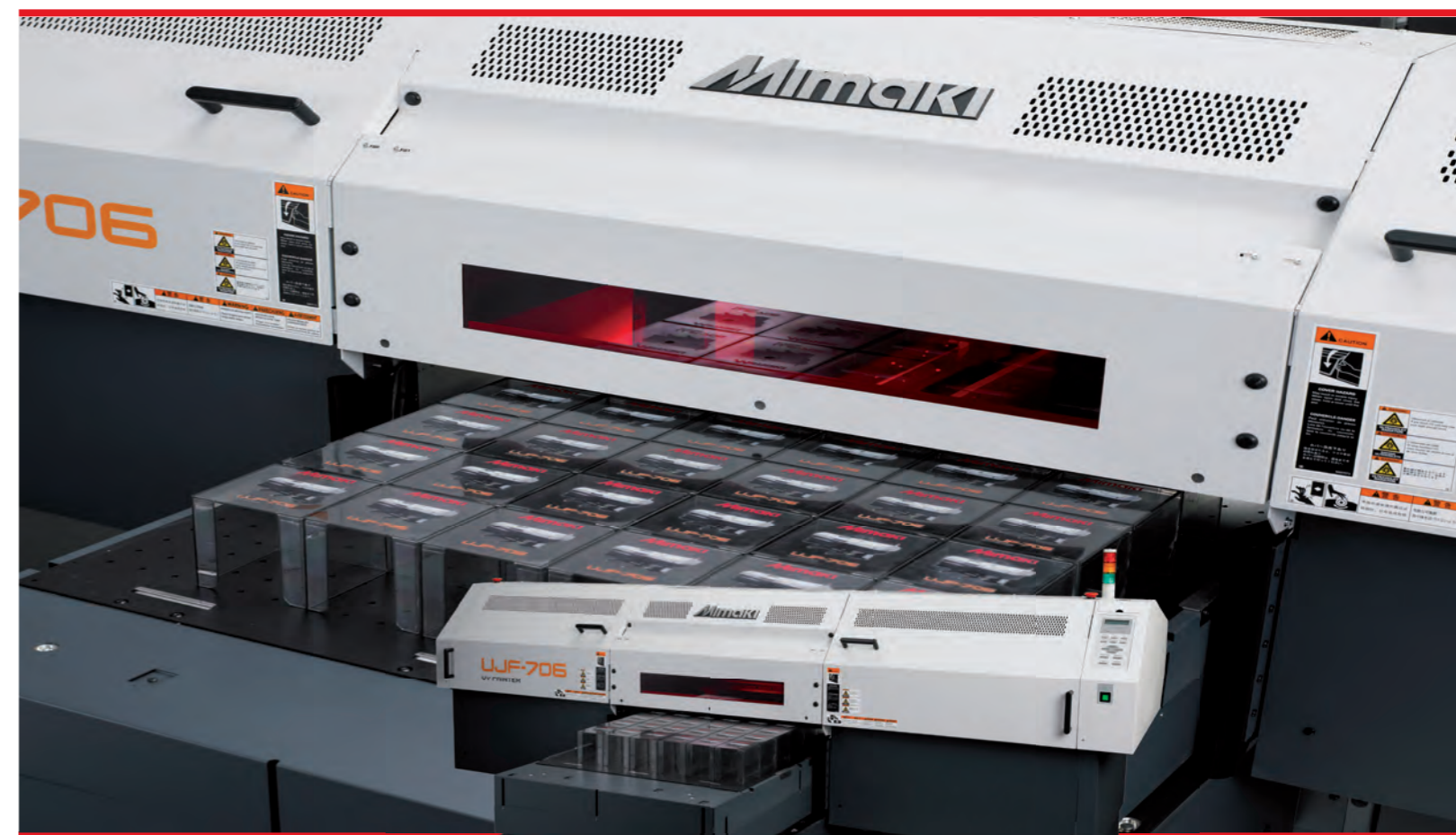
Stammerdijk 7E
1112AA Diemen, Pays-Bas
Tél. +31-20-4627-642

info@mimakieurope.com www.mimakieurope.com

UJF-706

IMPRIMANTE UV

Mimaki



SÉCHAGE UV

RÉSOLUTION MAX.
1200 x 1200 DPI

SURFACE D'IMPRESSION MAX.
700 x 600 MM

ÉPAISSEUR MAX. DU SUPPORT
15 CM

ENCRE UV RIGIDE OU SOUPLE

CMJN + BLANC + VERNIS TRANSPARENT

DÉTECTEUR DE REPÈRES POUR
L'IMPRESSION DE DONNÉES VARIABLES

Imprimante UV industrielle haut de gamme

pour applications et objets jusqu'à 15 cm d'épaisseur

Une solution innovante pour imprimeurs et industriels souhaitant imprimer en petite série, à la demande, avec des données variables

MARCHÉ
PRODUITS INDUSTRIELS

L'UJF-706 ouvre d'infinies possibilités en impression numérique industrielle

Mimaki

- Impression directe sur supports allant jusqu'à 15 cm d'épaisseur
- Qualité d'impression et fiabilité exceptionnelles
- Impression de données variables et impression complémentaire
- Impression simultanée en couleur et en blanc
- Encre blanche et vernis transparent



Une vaste palette d'applications jusqu'à 15 cm d'épaisseur

Avantages par rapport à la tampographie et à la sérigraphie

- Impression directe en couleur et en blanc
- Personnalisation par impression complémentaire et de données variables
- Configuration et Impression rapides pour une production immédiate
- Facilité d'utilisation



Encre UV rigide ou souple

Des finis brillants à valeur ajoutée

Selon vos besoins, l'UJF-706 propose des encres UV rigides ou souples. L'encre rigide offre une excellente résistance aux rayures* et aux agents chimiques, tandis que l'encre souple présente une élasticité de 200 %, en fonction du support. Vous pouvez aussi valoriser vos imprimés avec une encre transparente qui leur donnera un fini brillant.

* Certains supports nécessitent un traitement préalable (primaire, flammage, corona).

Impression à la demande de données variables

Fonctionnalité de détection de repères

L'UJF-706 vous permet de répondre aux attentes de vos clients en matière d'impression de données variables et d'impression complémentaire (noms, matricules d'employés, codes-barres, numéros de série, etc.) grâce à un système de reconnaissance optique automatique de repères sur les supports préimprimés.



Détecteur de repères pour l'impression de données variables (badge, par exemple)



Sous et surimpression simultanée d'encre blanche

Obtenez des images lumineuses et aux couleurs superbes sur supports transparents ou colorés par sous ou surimpression d'encre blanche, sans pour autant réduire la cadence.



Avec l'encre blanche en surimpression, les images sont lumineuses et éclatantes

< Exemples d'impression sur acrylique transparent >



Système Mimaki de suppression du brouillard d'encre

Équipée du système Mimaki de suppression du brouillard d'encre qui empêche la formation de gouttes d'encre « satellites », l'UJF-706 se caractérise par la fiabilité, la régularité et la qualité élevée de ses impressions

Option d'alimentation par bobine pour films fins

Cette option d'alimentation permet une impression à la demande en continu sur supports bobine/bobine et films d'emballage fins et souples.



Découvrez des possibilités illimitées

